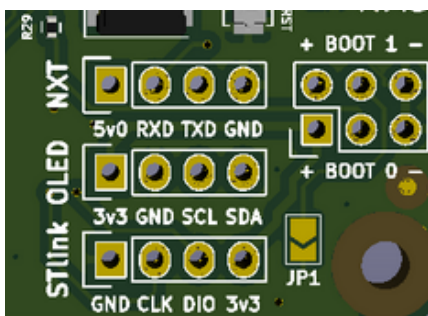


# HAT Update Jumper

Es wird für das derzeit aktuelle Pi-Star mindestens **Firmwareversion  $\geq 1.4.8$**  des MMDVM-Modems empfohlen, da ab dieser Version verschiedene Probleme im Zusammenspiel Modem  $\leftrightarrow$  Gerät korrigiert bzw. minimiert werden.

Auf dem Web- bzw. Browserinterface des Pi-Star kann man das unter dem Punkt *Radio-Info*  $\rightarrow$  *FW* ablesen.



Symbolbild

Manche Single Modem mit Hardware Version vor 1.4 , Jumbo HAT oder ZUM HAT, haben ein Jumper (JP1) oder ein Lötfield (J1) um das Update zu Schreiben. Bitte nicht mit dem RESET (meist SW1) verwechseln.

*Bei manchen Dual „Copy“ ist JP1 und JP2 dummer wiese für die Antennen zuständig und sind als 1nF auf geschaltet . In den Dualversion ist das dann als SW1 für die Software markiert.*

**Daher in der Anleitung zum HAT prüfen wie der Update Schalter verfügbar ist.**